

そよかぜ通信

～ばんじゃく便り～

令和6年 新春号

令和六年を迎えて

磐石ローヤルゼリー株式会社
代表取締役社長 清原雅美

新しい年を迎え皆様いかがお過ごしでしょうか。今年からは年始から大きな地震や飛行機事故などのニュースがあり被害に遭われた方には心よりお見舞い申し上げます。年末には少しでも多くの方が笑顔でいる年になるよう願うばかりです。



さて、蜜蜂社会では秋口から越冬するために少し太っちょの働き蜂「ウインタービー」が生まれてきます。じっと冬を越す役割のウインタービーですが、気温が上がるとつい働きに出てしまいます。するとそこで体力を使い、越冬できず死んでしまいます。結果、春先の蜂蜜の採取量などにも悪影響が出てしまいます。寒い時期はしっかり寒くなくてはならないという「自然の摂理」をミツバチ達も教えてくれているのです。

私たちの生活もコロナが落ち着き様々な変化が起きています。その中で変わらず大切なのは「健康」です。今年も磐石では創業当時の理念である「ミツバチや自然由来の商品を通じて”健康”をご提案・ご提供する」考えのもと時代に合った形で進んで参ります。

長くご愛顧いただいているお客様をはじめ、新しい世代の方へも「健康の大切さ」を感じていただける商いができれば幸いと存じます。

本年もどうぞ皆様のご指導ご鞭撻、そして更なるご愛顧のほどよろしくお願い申し上げます。

皆様のご健康とご多幸を心よりお祈り申し上げます。



冬の結晶蜂蜜



はちみつ成分の多くを占めるのがブドウ糖と果糖で、気温が下がるとブドウ糖の割合が多い蜜（菜の花、みかん、れんげ、等）ほど結晶しやすく逆に果糖が多く含まれるもの（アカシヤなど）だと結晶しにくいとされます。もちろん舌触りが変わるだけで全く品質に問題はありません。苦手な方は結晶する前に使い切って頂くのが一番ですが、たまにはお花によってジャリジャリしたりクリーミーになったり冬ならではの蜂蜜を楽しんでみてはいかがでしょうか。

お買物紙袋刷新＆価格改定のお知らせ

4月より、磐石お買上げ用紙袋が新デザインに変わります。また、それに伴い昨今の著しい原材料の高騰により現行価格を維持することが困難となったため、やむを得ず価格を見直すこととなりました。

皆様にはご不便をおかけしますがこれからもよりよい品質とサービスをお届けするべく、一層努力してまいりますので何卒ご理解賜りますようお願い申し上げます。



磐石スタッフ
今年も一年よろしくお祈りします!



【会長より】

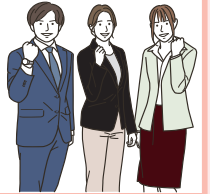


【会長 森川敦子】

新年早々能登半島地震、羽田の事故等がありましたが、くれぐれも皆様の無事と、少しでも早い復興をお祈りしています。私事ですがAIなどデジタル化の目覚ましい発展についていけない年齢になり、すごい時代になりそうな反面、そんな時代に機械に出来ない人間らしさや思いやり、温かさが大きな力となる事でしょう。今年も、創始者森川磐石の教えを守り、商品、資料、対話に温かい心をこめてお届けしたいと思います。今年も皆様にとって良い年でありますように。

【営業部】

今年も昇り龍でがんばりたいと思います。そして1人でも多くのお客様に、磐石製品の良さを伝えて参ります!



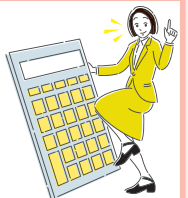
【製造部】



今年もお客様へ品質の確かな商品をお届けできるように全力でがんばります!今年もよろしくお願いいたします。

【経理部】

良い製品を作れるように、またお客様へご紹介しやすいように、ご購入いただきやすいようにサポートしていきたいと思っております。



【総務部】



受発注や発送業務などに細心の注意を払い「ムリ、ムダ、ムラ」を省いた1年にしたいと思います。皆様のご注文を心よりお待ちしております!

【編集後記】

冬になると冷えや運動不足により血の巡りが悪くなり、腸のぜん動運動も鈍くなり便秘に陥りやすくなります。また腸内環境が悪くなると免疫力の低下や様々な体調不良を引起します。マーベラスグリーンで腸を元気に、ローヤルゼリーで免疫力をUPして寒い季節を乗り切りましょう。

- フリーダイヤル 0120(354)832
- ホームページ <http://www.banjaku.jp>
- 発行 磐石ローヤルゼリー株式会社
- 所在地 熊本市中央区上京塚町2-15